

Manuel Mathieu

Portfolio

Sommaire

BIOGRAPHIE _____ p. 3 - 4

EXPOSITIONS _____ p. 5 - 22

ŒUVRES _____ p. 23 - 63

Peintures

Mosaïques

Œuvres sur papier

Céramiques

PUBLICATIONS _____ p. 73 - 75

CONTACTS _____ p. 76



Manuel Mathieu (né en 1986 à Port-au-Prince, en Haïti) est un artiste multidisciplinaire qui travaille à la fois dans les domaines de la peinture, de la sculpture, de l'installation, de la vidéo et de l'art olfactif. Son œuvre explore des thèmes tels que la violence historique, l'effacement et les approches culturelles de la physicalité, de la nature et du patrimoine spirituel. Les intérêts de Manuel Mathieu sont en partie façonnés par son enfance en Haïti et par son expérience d'immigration à Montréal à l'âge de 19 ans. Passant avec aisance d'un contexte à l'autre et s'inspirant de nombreuses influences et traditions historiques, il recherche du sens à travers un mode d'apparition spirituel ou asémique.

Grâce à un langage visuel abstrait distinctif, il crée des œuvres immersives et phénoménologiques dans lesquelles des formes amorphes se transforment et se dissolvent, donnant naissance à des paysages émotionnels et psychologiques. Plutôt que de « créer », il aborde l'art comme un processus de découverte, permettant à l'œuvre de conserver son autonomie et de fonctionner comme un espace de conscience collective. Sa pratique vise à évoquer des énergies invisibles et souvent indécris (intimes, chaotiques et spirituelles) qui façonnent l'expérience humaine. S'inspirant d'un large éventail de sujets, la pratique de Manuel Mathieu allie sa sensibilité à sa formation artistique formelle.

La **Fondation PHI** pour l'art contemporain (Montréal) a présenté une grande exposition solo de son travail en mars 2026. Son œuvre est présentée à la **61e Exposition internationale d'art – La Biennale de Venise**, à la fois au Pavillon international et à l'Arsenale, sous la direction artistique de Koyo Kouoh.

Il est représenté par quatre galeries à l'échelle internationale : la Galerie Hugues Charbonneau à Montréal (CA), la Galerie Pilar Corrias à Londres (UK), la Galerie HdM à Pékin (CH) et la Galerie Poggi à Paris (FR).

Les œuvres de Manuel Mathieu ont fait l'objet de nombreuses expositions à l'échelle internationale dans de grandes institutions privées et publiques, notamment :

- **Musée des beaux-arts de Montréal, Montreal (CA)**
- **The Power Plant Contemporary Art Gallery, Toronto (CA)**
- **Museum of Contemporary Art North Miami, Miami (US)**
- **Saint Louis Art Museum, St. Louis (US)**
- **De La Warr Pavilion, Bexhill-on-Sea (UK)**
- **Longlati Foundation, Shanghai (CN)**
- **K11 Art Foundation, Hong Kong (CN)**
- **Mackenzie Art Gallery, Regina (CA)**
- **Owens Art Gallery, Sackville (CA)**
- **Art Gallery of Alberta, Edmonton (CA)**
- **Art Gallery of Windsor, Windsor (CA)**
- **ICA Plug In Institute of Contemporary Art, Winnipeg (CA)**
- **Z33 House for Contemporary Art, Hasselt (BE)**
- **Kunstmuseum Stuttgart, Stuttgart (DE)**
- **Perez Art Museum Miami, Miami (US)**
- **Musée d'art contemporain de Montréal, Montreal (CA)**
- **Musée des beaux-arts du Canada, Ottawa (CA)**
- **Le Magasin Centre national d'art contemporain, Grenoble (FR)**
- **Consortium Museum, Dijon (FR)**

L'artiste a reçu de nombreux prix et distinctions, et a participé à de grandes biennales internationales ainsi qu'à des commandes publiques, notamment :

- **Biennale d'art de Toronto (CA)**
- **Biennale Mediacity de Séoul (KR)**
- **Commande publique pour le Réseau express métropolitain, Montréal (CA)**
- **Membre de l'Ordre des arts et des lettres du Québec (2025)**
- **Récipiendaire de la Médaille du couronnement du roi Charles III (2024)**
- **Prix du meilleur court métrage, International Festival of Films on Art (2023)**

Il a également effectué plusieurs résidences à l'étranger et pris part à divers engagements universitaires, notamment :

- **Art Explora, Paris (FR)**
- **Akademie Schloss Solitude (DE)**
- **Joyner Giuffrida Collection, Sonoma (US)**
- **Conférences et interventions dans des institutions telles que le Royal College of Art (UK), Concordia University (CA), et Emily Carr University of Art and Design (CA)**

Expositions

Sélection

2020 — 2025

Fondation PHI (CA), 2025

Manuel Mathieu: Unity in Darkness, 2025-2026 © PHI

L'œuvre de Manuel Mathieu se manifeste à travers un lien profond avec les aspects cachés et refoulés du corps, de l'esprit et de l'âme. Son approche chamanique repose sur un état d'abandon d'où émerge son langage visuel singulier, afin d'interroger les forces invisibles qui façonnent notre monde et influencent nos vies individuelles et collectives. En dialogue constant avec des thèmes tels que la physicalité, l'invisibilité et la spiritualité, Mathieu explore les sujets de la violence historique, de l'effacement et du traumatisme afin d'accéder à la guérison, à la résilience et à la liberté pour tous.

Occupant tout l'espace du bâtiment de PHI situé au 451, rue Saint-Jean, *Unity in Darkness* est l'exposition la plus complète de l'artiste à ce jour. Outre la présentation de peintures, dessins et céramiques récents, cette exposition propose une toute nouvelle installation sculpturale et vidéo, ainsi que des œuvres qui élargissent sa pratique multidisciplinaire pour inclure une mosaïque et sa plus récente incursion dans l'exploration des odeurs avec une installation olfactive immersive à grande échelle.

Le titre de l'exposition est tiré de sa dernière œuvre vidéo, installée au cœur du bâtiment. Filmée en un seul plan, une allumette enflammée s'embrase puis s'éteint presque avant d'être allumée par une autre allumette, qui transmet ensuite sa flamme à une autre, et ainsi de suite, encore et encore. Cette danse perpétuelle devient un geste de solidarité et de détermination en faveur de notre survie commune face à un danger réel. L'installation se compose également d'une multitude d'œuvres sphériques en céramique, devenues un élément caractéristique du vocabulaire artistique de Mathieu. Disposées dans tout l'espace, ces œuvres nous regardent comme des centaines d'yeux qui témoignent de notre vulnérabilité tout en servant de talismans protecteurs. Réalisées avec l'aide des nombreuses mains de l'équipe du PHI, ce processus collaboratif met en avant la notion de travail d'équipe et de communauté. L'imagerie de la flamme, associée à l'installation sculpturale, sert de métaphore au pouvoir de l'action individuelle, capable de nourrir une conscience universelle pour maintenir vivants l'espoir et la résistance, afin d'affronter la dure réalité de nos nombreux défis mondiaux.

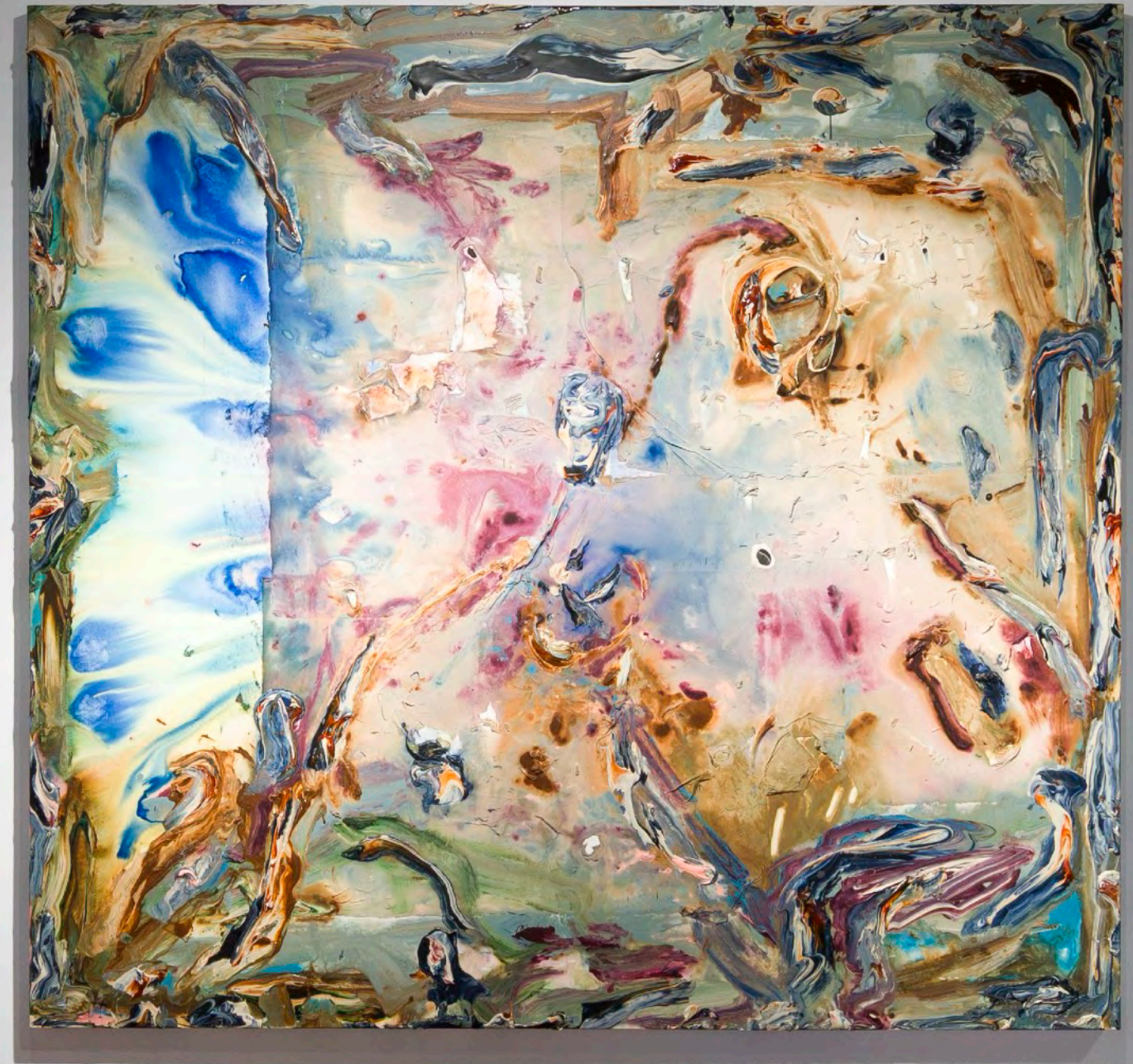
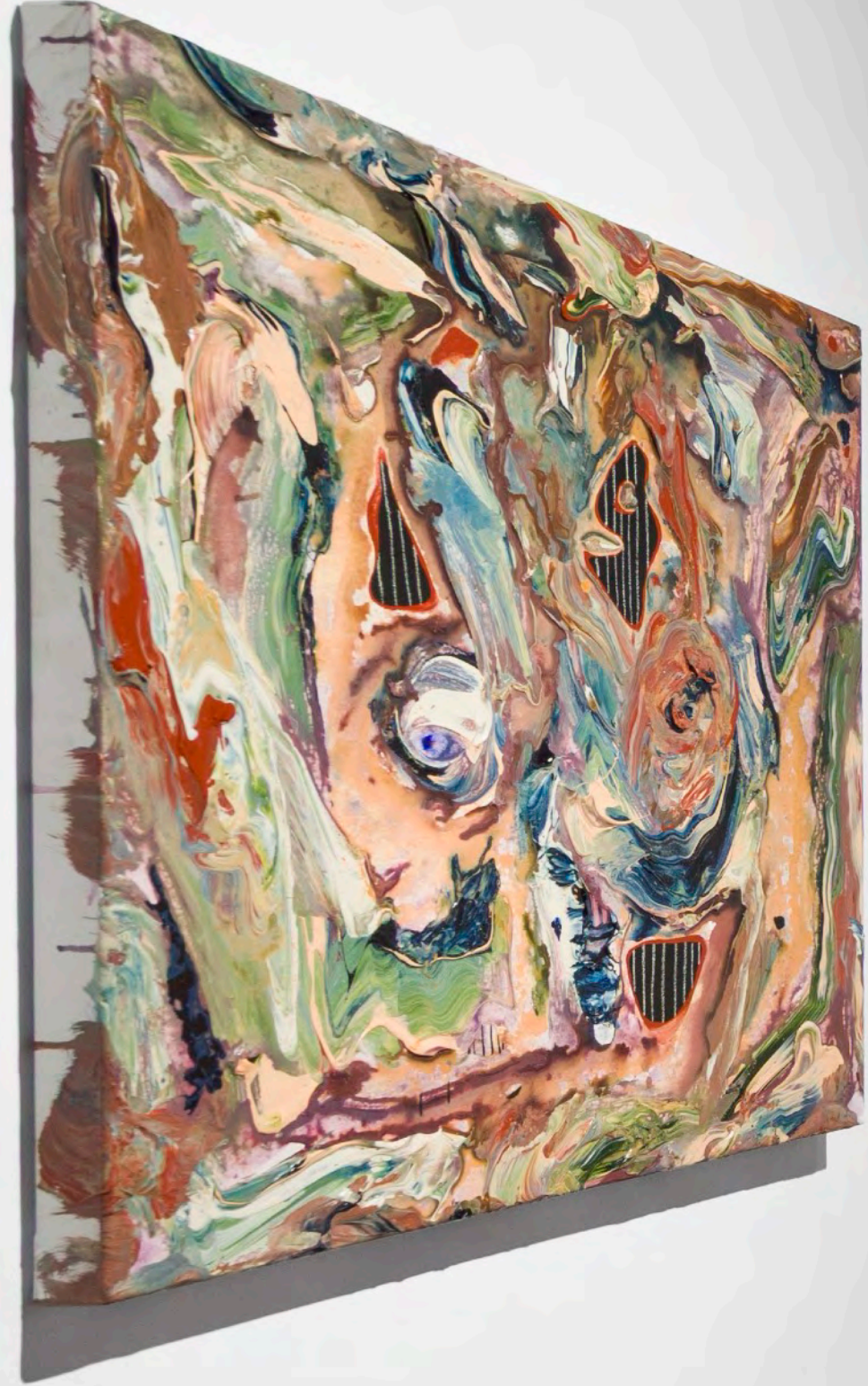
« *Unity in Darkness* » invite le public à un voyage introspectif susceptible d'élever la pleine conscience et l'attention que nous portons à nous-mêmes et aux autres. Ondulant tant sur le plan conceptuel qu'énergétique, « *Unity in Darkness* » nous invite à lâcher prise pour nous connecter.

Commissaire : Cheryl Sim, PHI



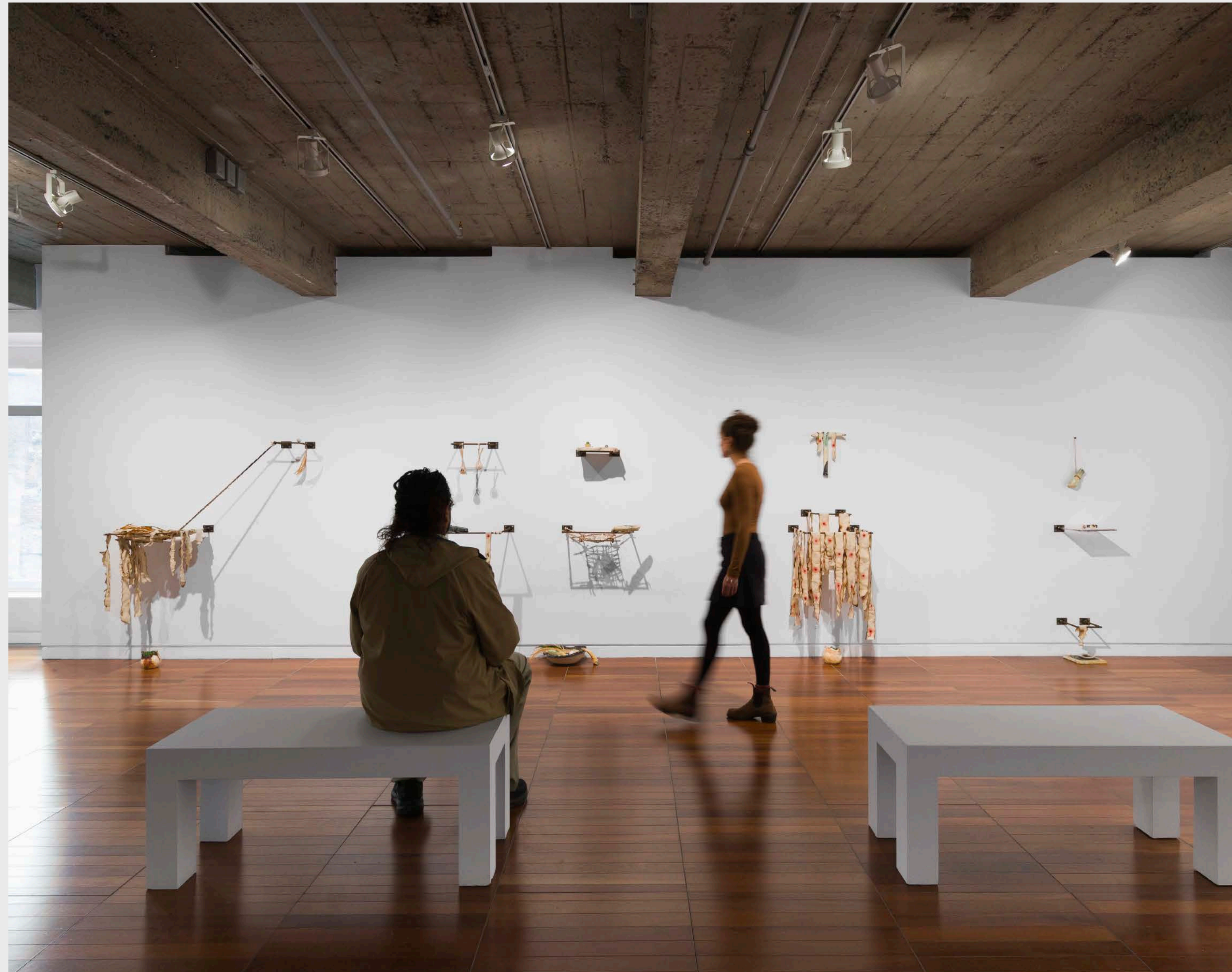
Fondation PHI (CA), 2025

Manuel Mathieu: Unity in Darkness, 2025-2026 © PHI, photo: document original



Fondation PHI (CA), 2025

Manuel Mathieu: *Unity in Darkness*, 2025-2026 © PHI, photo: document original



Fondation PHI (CA), 2025

Manuel Mathieu: *Unity in Darkness*, 2025-2026 © PHI, photo: document original



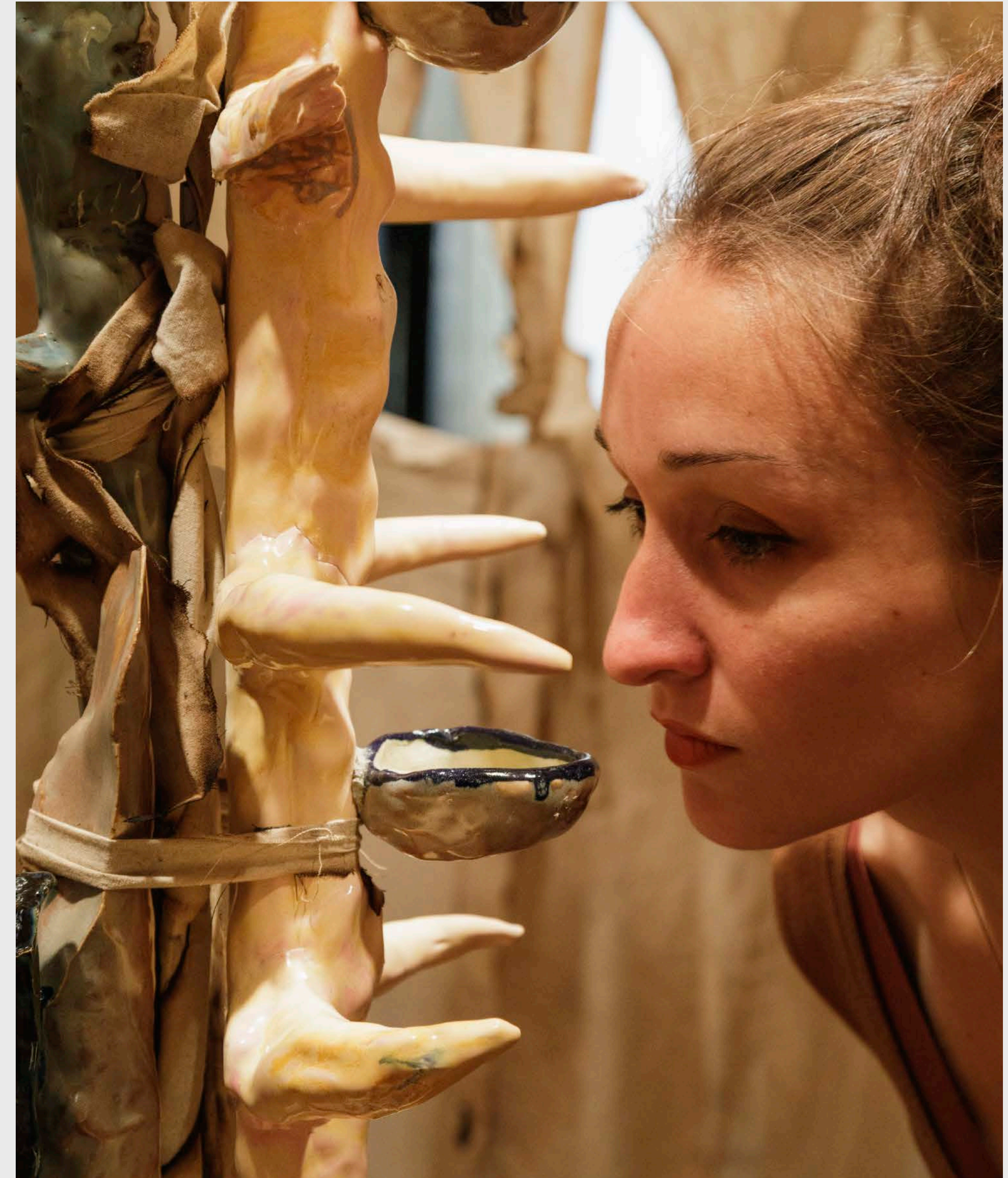
Fondation PHI (CA), 2025

Manuel Mathieu: *Unity in Darkness*, 2025-2026 © PHI, photo: document original



Fondation PHI (CA), 2025

Manuel Mathieu: Unity in Darkness, 2025-2026 © PHI, photo: document original



Montreal Metropolitan Express Network, Montpetit Station (CA), 2025

Le Mont habité, Montréal, Canada, vue de l'installation © Photo: Guy L'Heureux



Montreal Metropolitan Express Network, Montpetit Station (CA), 2025

Le Mont habité, Montréal, Canada, vue de l'installation © Photo: Guy L'Heureux



Jeffrey Deitch Gallery, Los Angeles, (USA), 2025

The Abstract Future (exposition collective), Los Angeles, États-Unis, vue d'exposition © Photo: Charles White



Art Toronto, (CA), 2025

Vue de l'installation, Art Toronto, 2025. Manuel Mathieu, *Shhrine*, 2025 © Galerie Hugues Charbonneau, photo : Jean-Michael Seminaro

Shhrine est une installation olfactive immersive de Manuel Mathieu, conçue comme un prolongement sensoriel de ses recherches plus larges sur la mémoire, la spiritualité et l'expérience incarnée. Présentée en 2024 à Art Toronto parallèlement à son pendant au PHI, l'œuvre propose une nouvelle sélection de parfums développés spécialement pour le contexte du salon.

Estompant la frontière entre sculpture, atmosphère et rituel, *Shhrine* invite les spectateurs à une rencontre intime où le parfum devient un langage de la présence, offrant un espace de contemplation façonné autant par ce qui est ressenti que par ce qui est vu.



Museum Of Contemporary Art North Miami (USA), 2024

Dwelling on the Invisible, Miami, États-Unis, vue d'exposition, (exposition personnelle)



Toronto Biennale of Art (CA), 2024

Pendulum, vue de l'installation © Photo : Gallery TPW



Pendulum (2024) est une installation cinématographique à deux écrans, accompagnée d'éléments sculpturaux, récemment commandée. Il s'agit de la première installation cinématographique de Manuel. L'œuvre dépeint la quête d'un équilibre entre le passé et un avenir incertain. Une femme, gardienne du savoir, porte sur ses épaules son héritage le plus précieux : la libération de son âme. Cet héritage met en mouvement une chorégraphie spirituelle dans laquelle un groupe d'hommes s'approprie sa propre liberté tout en affrontant les complexités de son humanité.

Manuel Mathieu est un artiste multidisciplinaire qui explore les thèmes de la violence historique, de l'effacement et de l'héritage spirituel à travers un langage visuel abstrait unique. Son art, influencé par son enfance en Haïti et son immigration à Montréal, remet en question les normes traditionnelles et transmet un sens à travers des apparitions spirituelles. L'approche de Manuel vis-à-vis de son travail relève davantage de la découverte que de la création, ce qui lui permet de contribuer à une conscience collective.

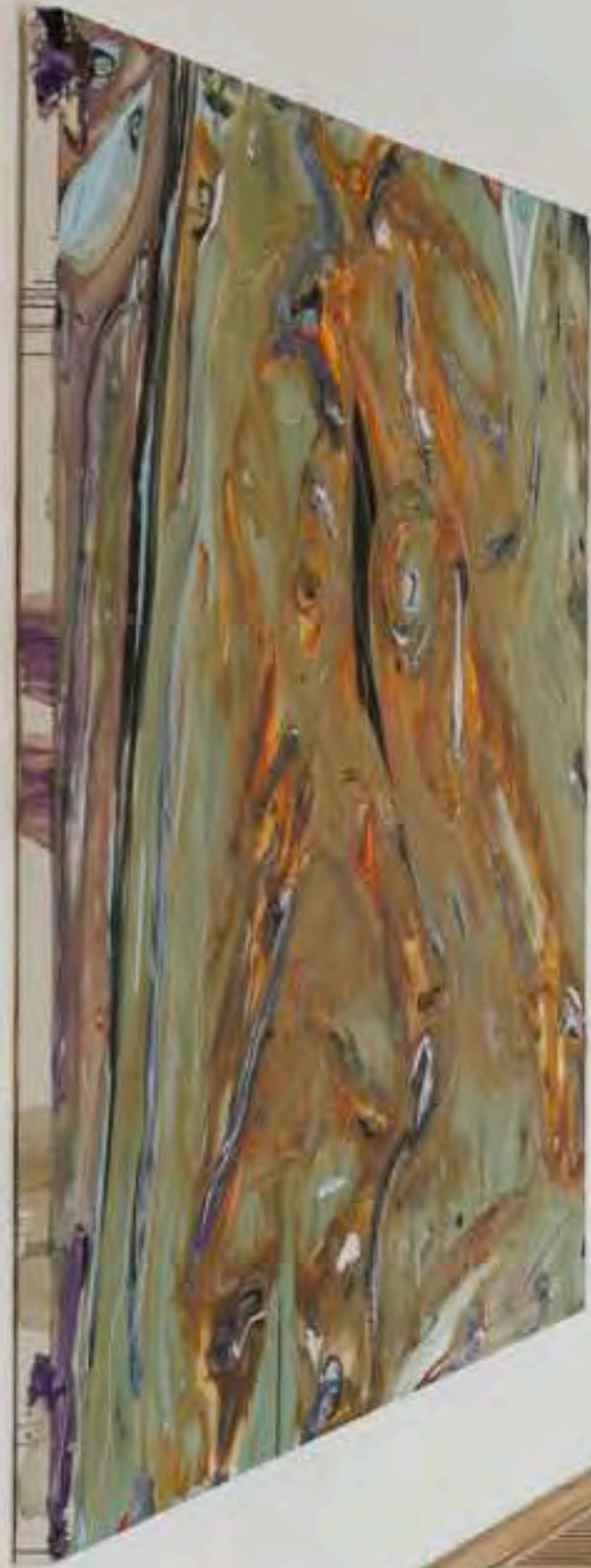
Manuel Mathieu

Pendulum, 2023

Film, 11 minutes, couleur et son
Prix du meilleur court métrage, International Festival of Films on Art (FIFA) 2023

De La Warr Pavillion (EN), 2024

The End of Figuration, De la Warr Pavilion, Bexhill-on-Sea, vue d'exposition © De la Warr Pavillion



De La Warr Pavillion (EN), 2024

The End of Figuration, De la Warr Pavilion, Bexhill-on-Sea, vue d'exposition © De la Warr Pavillion

« *The End of Figuration* » est la première exposition individuelle de Mathieu dans une institution européenne ; elle s'articule autour d'une série de nouvelles peintures et d'une installation en tissu conçue spécialement pour le lieu, qui s'étend à travers le centre de la galerie. Le mélange des techniques pratiquées par l'artiste – peinture, céramique et tissu – repose sur une question provocatrice : comment concevoir la fin de la figuration dans la création artistique, de telle sorte que nous ne voyions dans une œuvre que ce que nous souhaitons y trouver ? En posant cette question, il met simultanément en lumière l'incapacité inévitable de l'art à saisir la réalité, ainsi que son potentiel à servir de vecteur éclairant pour le traitement de nos expériences passées et présentes.

Les œuvres de Mathieu peuvent être considérées comme une tentative de représenter ce qui est souvent irréprésentable : les énergies émotionnelles, intimes, violentes et chaotiques qui chargent notre quotidien ; des apparitions qui se cristallisent et se dissipent au moment même où nous les regardons.



Fondation Longlati (CN), 2022

Silk Road Traveler, Lethe's Wanderer, Shanghai, Chine, vue d'exposition, (exposition personnelle)



K11 Art Foundation (CN), 2022

Rising from Ashes, Hong Kong, vue d'exposition, (exposition personnelle)



The Power Plant Contemporary Art Gallery (CA), 2020

World Discovered Under Other Skies, Toronto, Canada, vue d'exposition, (exposition personnelle)



Peintures

Sélection

2023 — 2026

Manuel Mathieu
Poetry in our Disappearance, 2023

Technique mixte sur toile
172 x 182 cm
© .Kit





Manuel Mathieu

Poetry in our Disappearance, 2023

Technique mixte sur toile

172 x 182 cm

© .Kit



Manuel Mathieu
Langue diamant 3, 2026

Technique mixte sur toile
27 x 35 cm
© Guy L'Heureux



Manuel Mathieu

Archive retrouvée, 2026

Technique mixte sur toile

172 x 182 cm

© Guy L'Heureux

Manuel Mathieu
Langue diamant 1, 2026

Technique mixte sur toile
27 x 35 cm
© Guy L'Heureux





Manuel Mathieu

Apparition nocturne : Hamac, 2026

Technique mixte sur toile

172 x 182 cm

© Guy L'Heureux





Manuel Mathieu
Pensée rouge 2, 2025

Technique mixte sur toile
101 x 101 cm
© .Kit



Manuel Mathieu
Pensée rouge 2, 2025
Technique mixte sur toile
101 x 101 cm
© .Kit



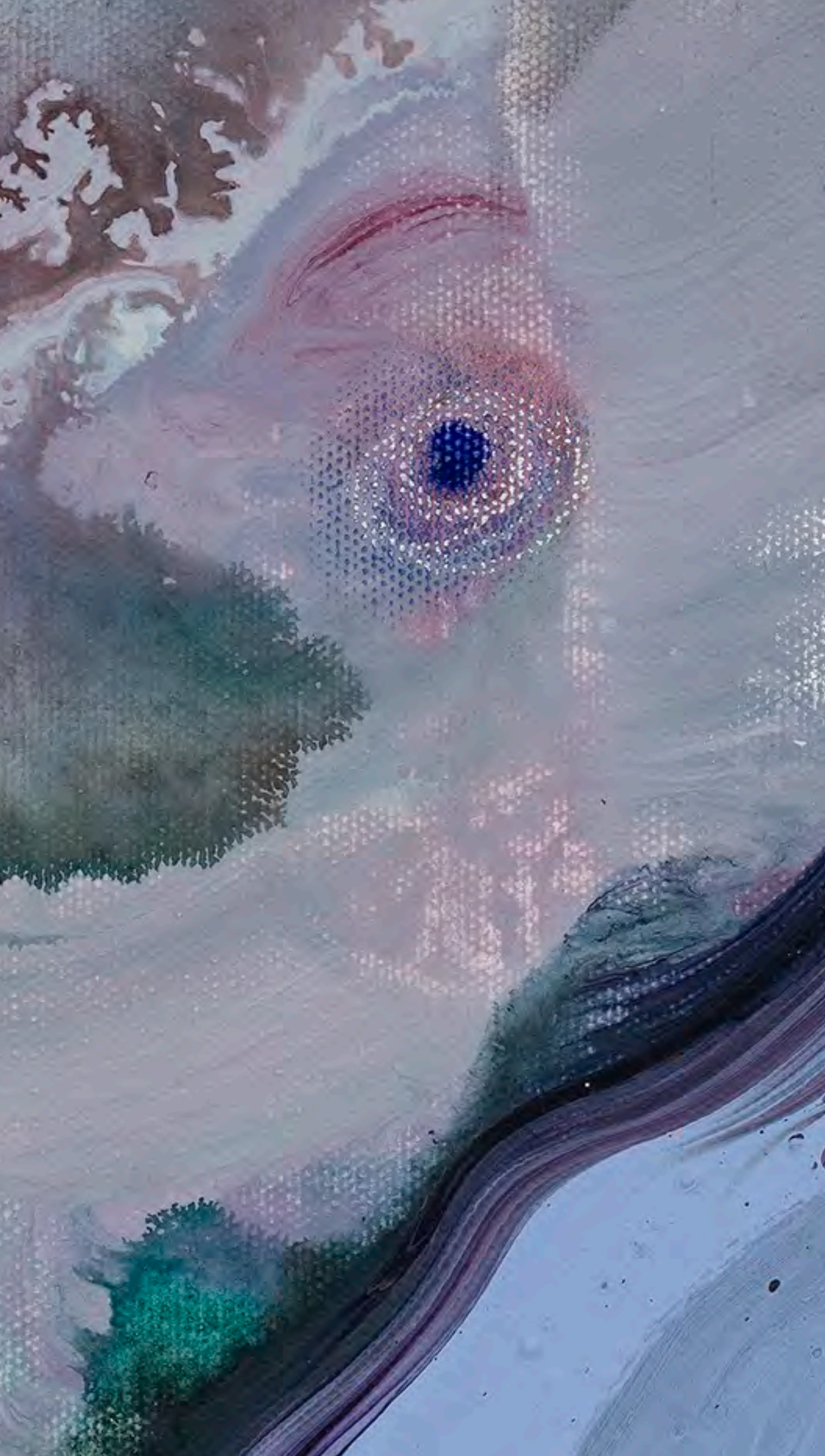
Manuel Mathieu

Dessin dessin dessin, 2025

Technique mixte sur papier

84 x 70 cm

© Guy L'Heureux



Manuel Mathieu
Dans la vague, 2025

Technique mixte sur toile
35 x 30 cm
© Guy L'Heureux





Manuel Mathieu

Archive retrouvée 2, 2026

Technique mixte sur toile

91 x 76 cm

© Guy L'Heureux



Manuel Mathieu
Abundance, 2026

Technique mixte sur toile
91 x 76 cm
© Guy L'Heureux



Manuel Mathieu
Paysage sacré, 2024

Technique mixte sur toile
76.2 x 91.5 cm
© Guy L'Heureux



Manuel Mathieu
Paysage sacré, 2024

Technique mixte sur toile
76.2 x 91.5 cm
© Guy L'Heureux





Manuel Mathieu
Pensée rouge 3, 2025

Technique mixte sur toile
30 x 35 cm
© Guy L'Heureux

Manuel Mathieu
Si on pouvait, 2025

Technique mixte sur toile
30 x 35 cm
© Guy L'Heureux





Manuel Mathieu
Earth's Whisperer, 2025

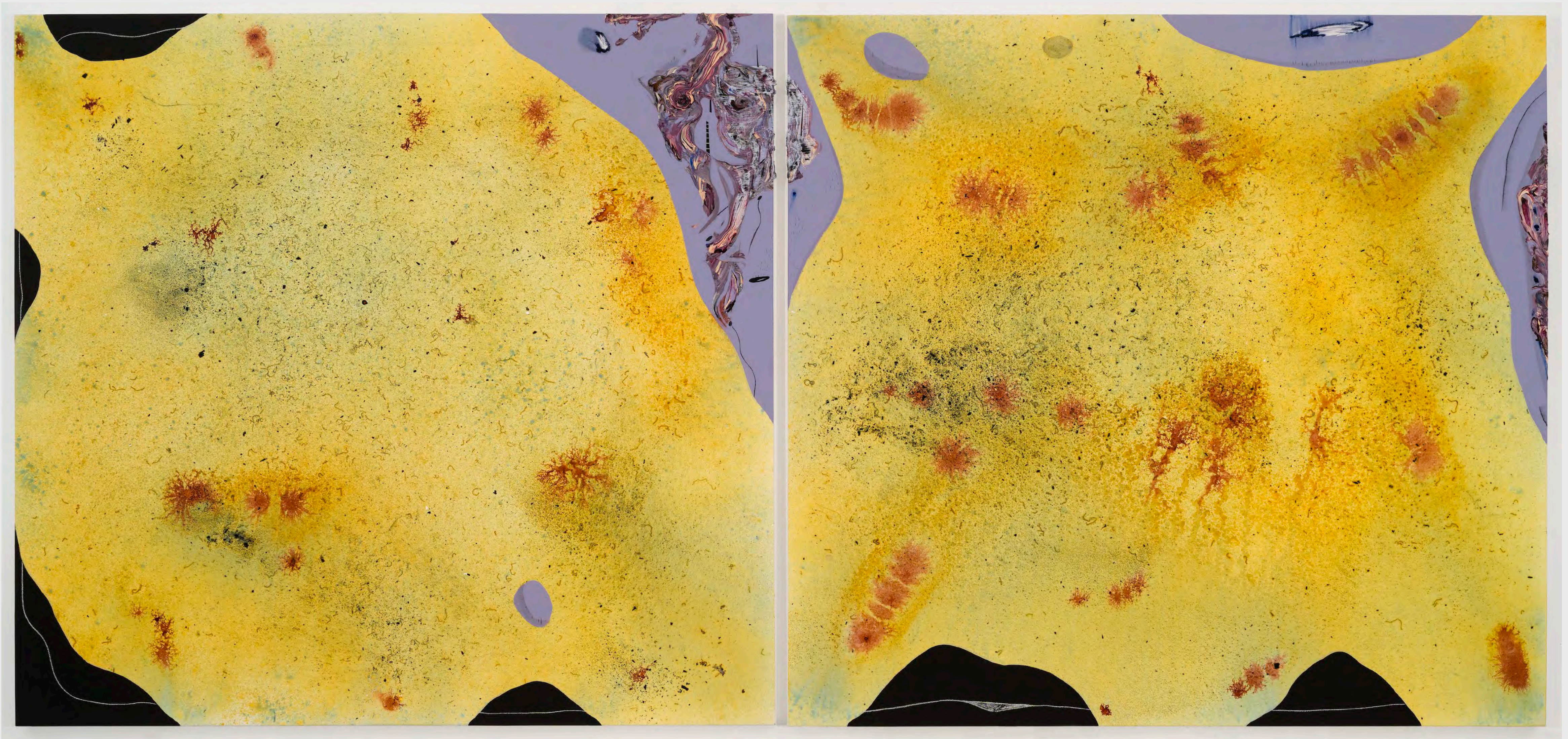
Technique mixte sur toile
101 x 101 cm
© Guy L'Heureux



Manuel Mathieu
The Veil, 2025

Technique mixte sur toile, coton naturel brûlé,
76 x 91 cm
© Guy L'Heureux





Manuel Mathieu

Borders, 2024

Technique mixte sur toile.

190 x 203 cm

© Guy L'Heureux



Manuel Mathieu
In the Heart of the Revolution, 2025

Technique mixte sur toile
182 x 172 cm
© Guy L'Heureux



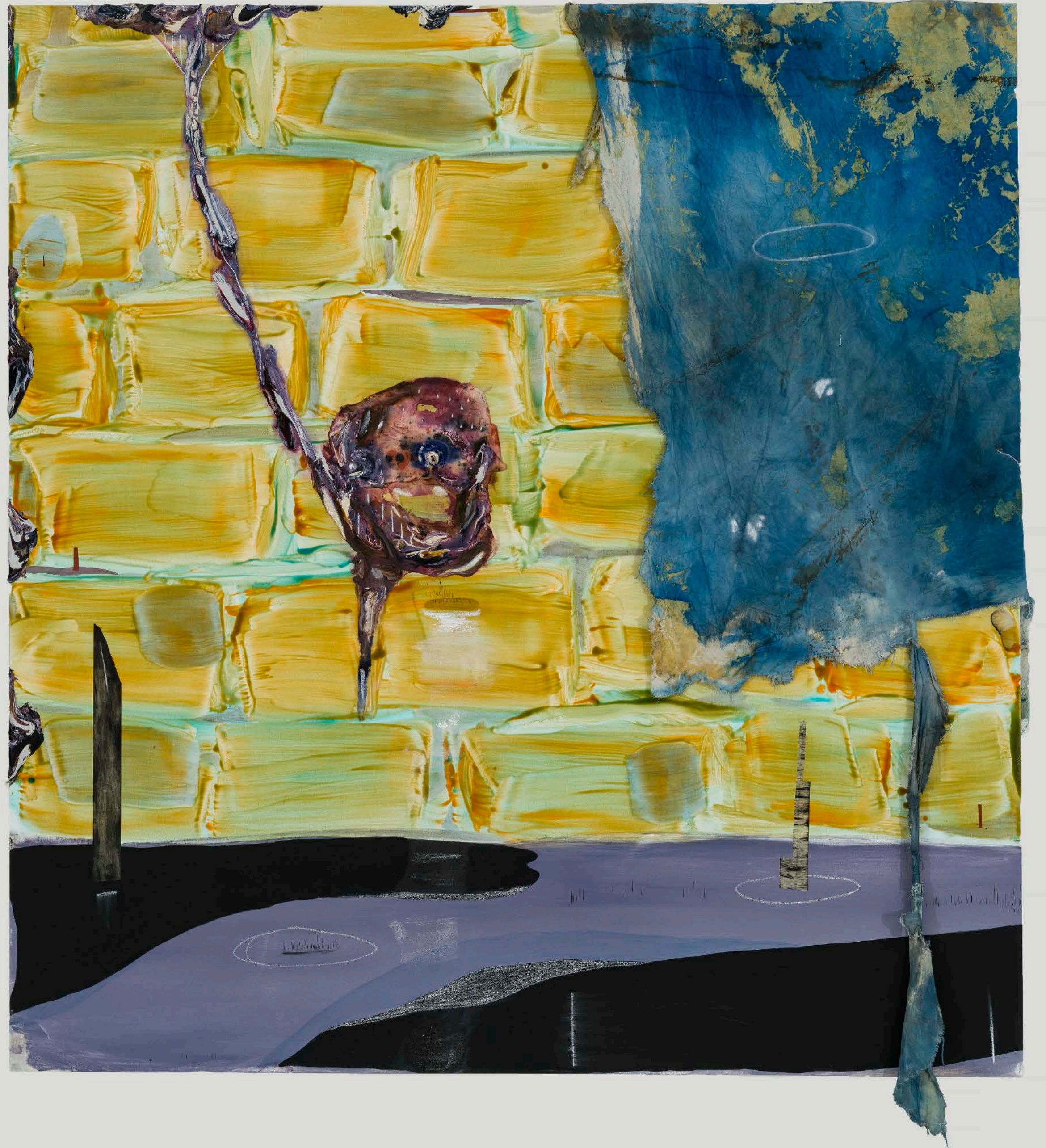


Manuel Mathieu
Holding on a thread, 2024

Technique mixte sur toile
172 x 182 cm
© Guy L'Heureux

Manuel Mathieu
Le Cordon, 2026

Technique mixte sur toile,
72 x 68 cm
© Guy L'Heureux



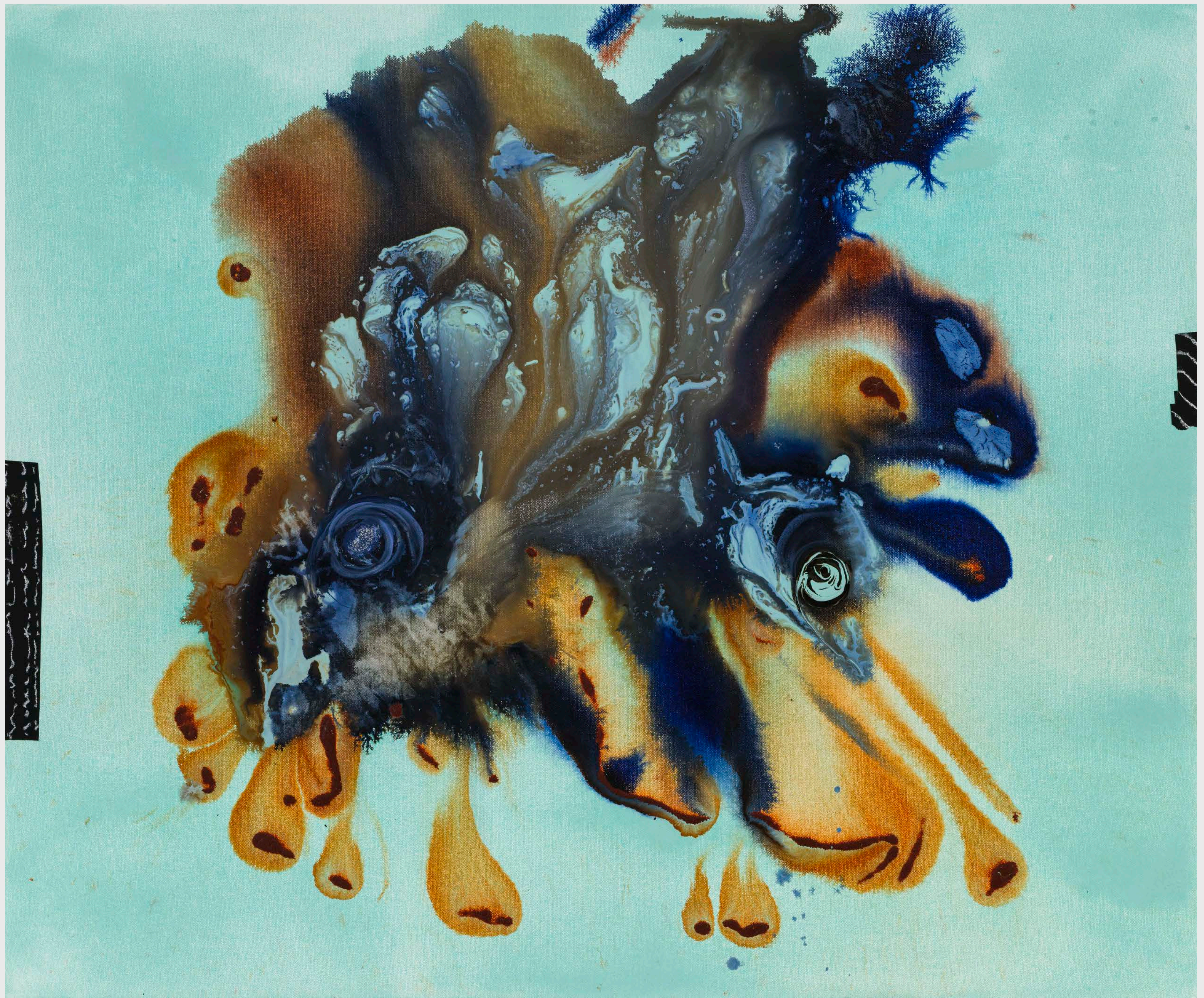


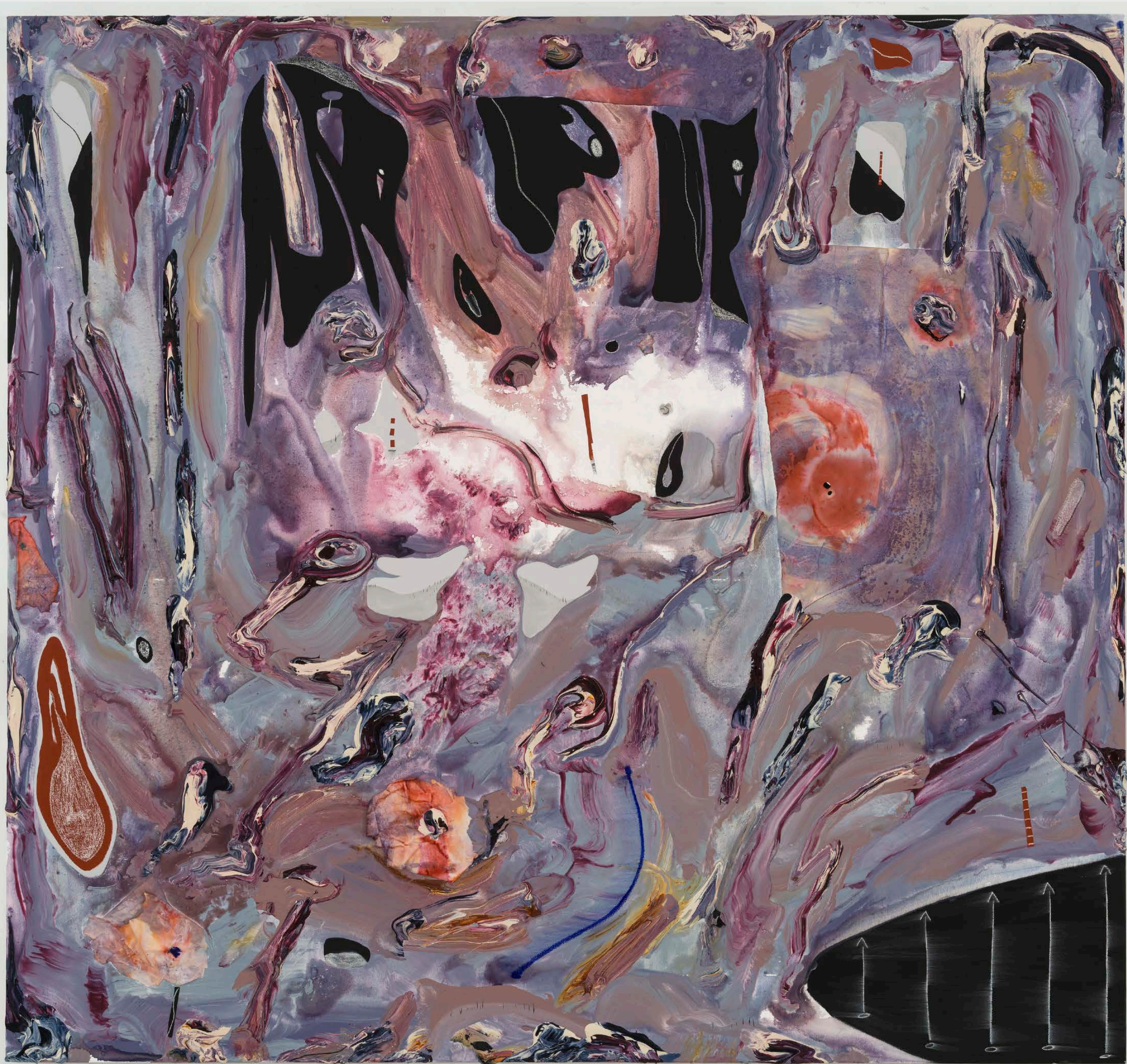
Manuel Mathieu
Mardi Gras, 2024

Technique mixte sur toile
24 x 30 cm
© Guy L'Heureux

Manuel Mathieu
Gestalt, 2026

Technique mixte sur toile
76 x 91 cm
© Guy L'Heureux





Manuel Mathieu
Géographie de la pensée, 2024

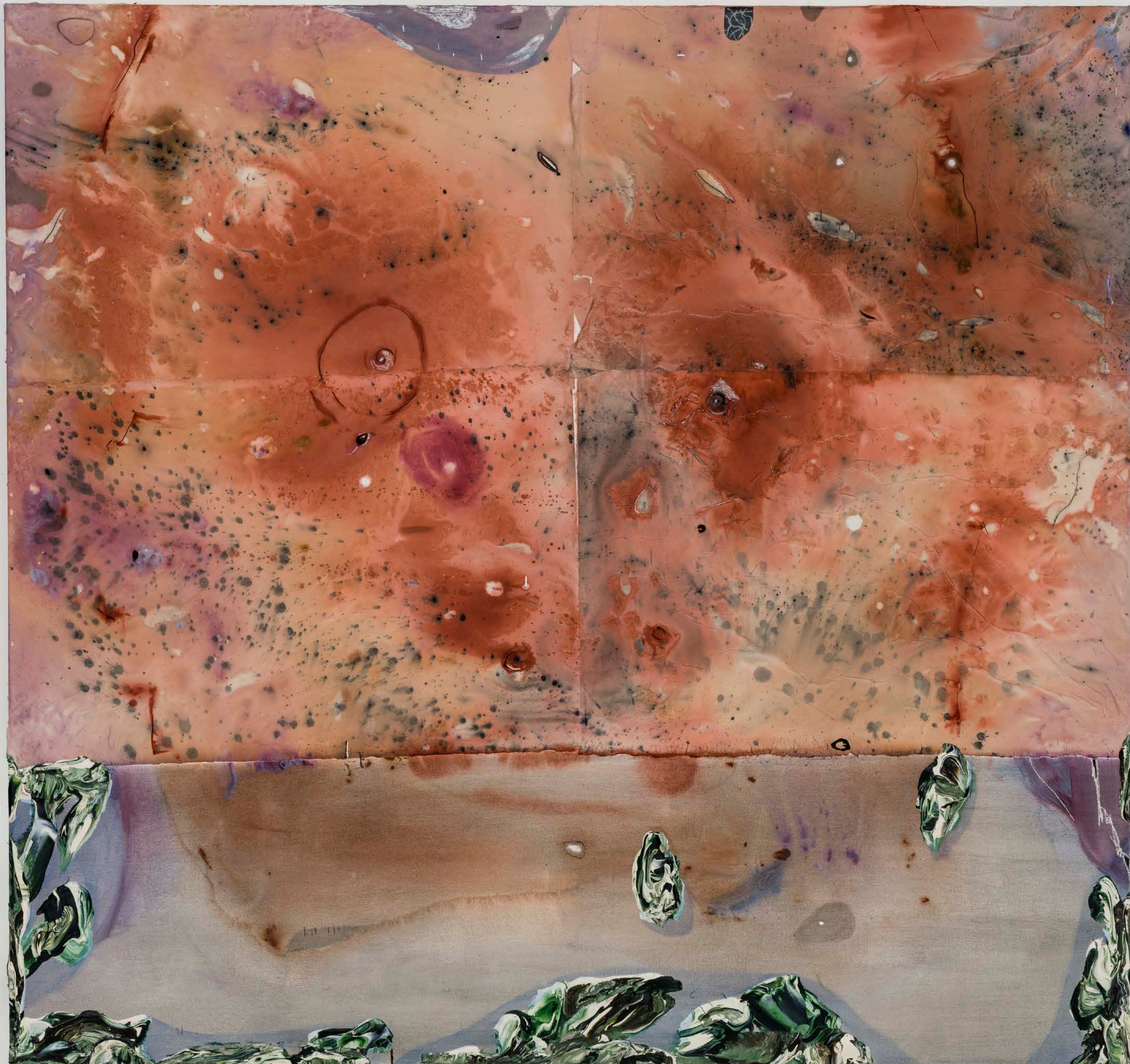
Technique mixte sur toile
190 x 203 cm
© Guy L'Heureux



Manuel Mathieu
Life in a Second, 2024

Technique mixte sur toile
182 x 172 cm
© Guy L'Heureux



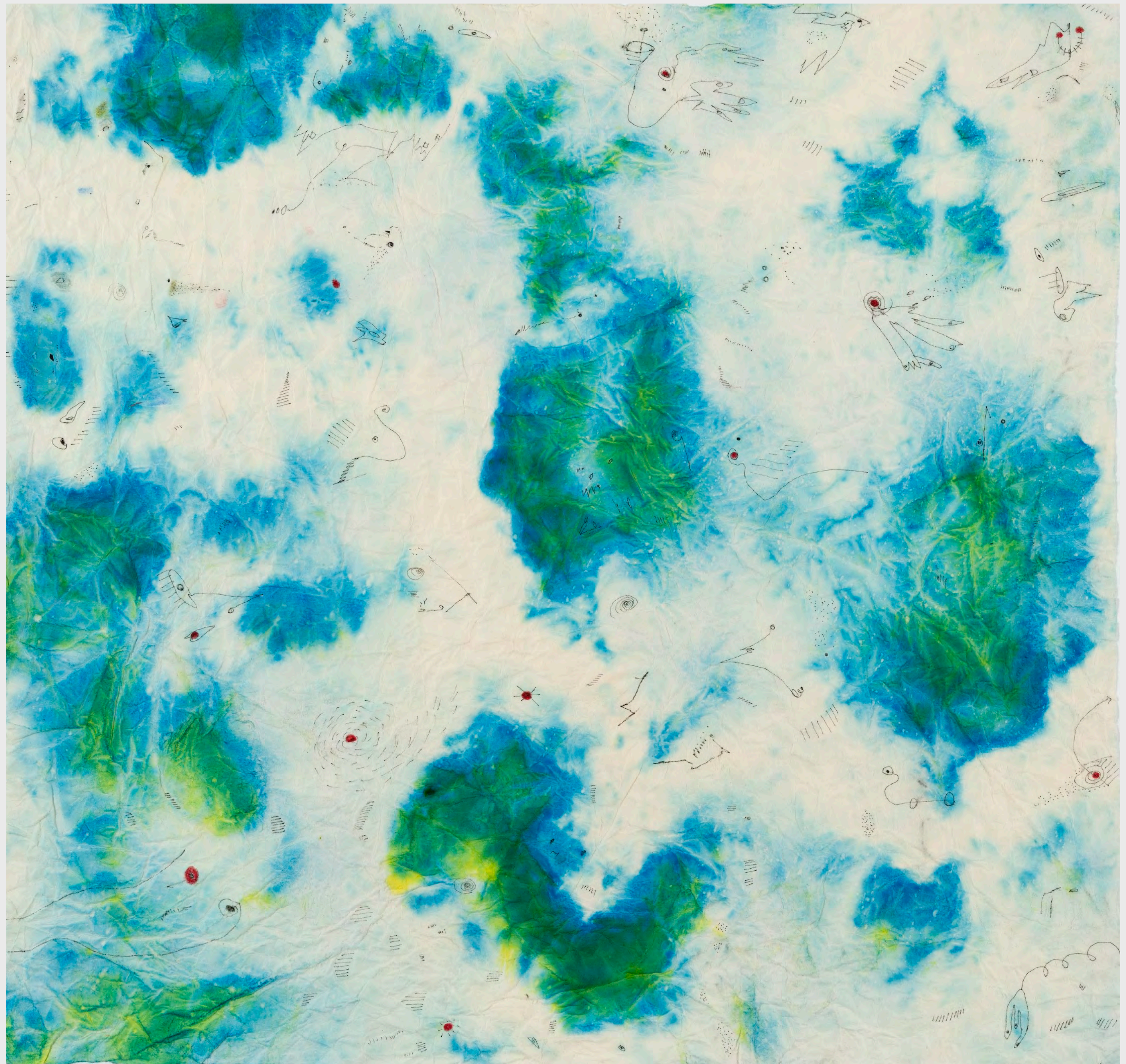


Manuel Mathieu
Self Presentation 2, 2025

Technique mixte sur toile
190 x 203 cm
© Guy L'Heureux

Manuel Mathieu
Red Signal, 2024

Technique mixte sur toile.
48 x 50 cm
© Guy L'Heureux





Manuel Mathieu
Les désenchantés, 2024

Technique mixte sur toile
90 x 110 cm
© Guy L'Heureux



Manuel Mathieu

Untitled, 2025

Technique mixte sur toile

182 x 172 cm

© Guy L'Heureux



Manuel Mathieu

Anatomy, 2024

Technique mixte sur toile,
72 x 78 cm

© Guy L'Heureux

Mosaïques

Sélection

2025 — 2026



Manuel Mathieu
Smoke Signal, 2026

Mosaïque sur support métallique
61 x 61 cm
© Guy L'Heureux



Manuel Mathieu
Regard tracé, 2026

Mosaïque sur support métallique
61 x 61 cm
© Guy L'Heureux



Manuel Mathieu

Autoportrait, 2025

Mosaïque sur support métallique

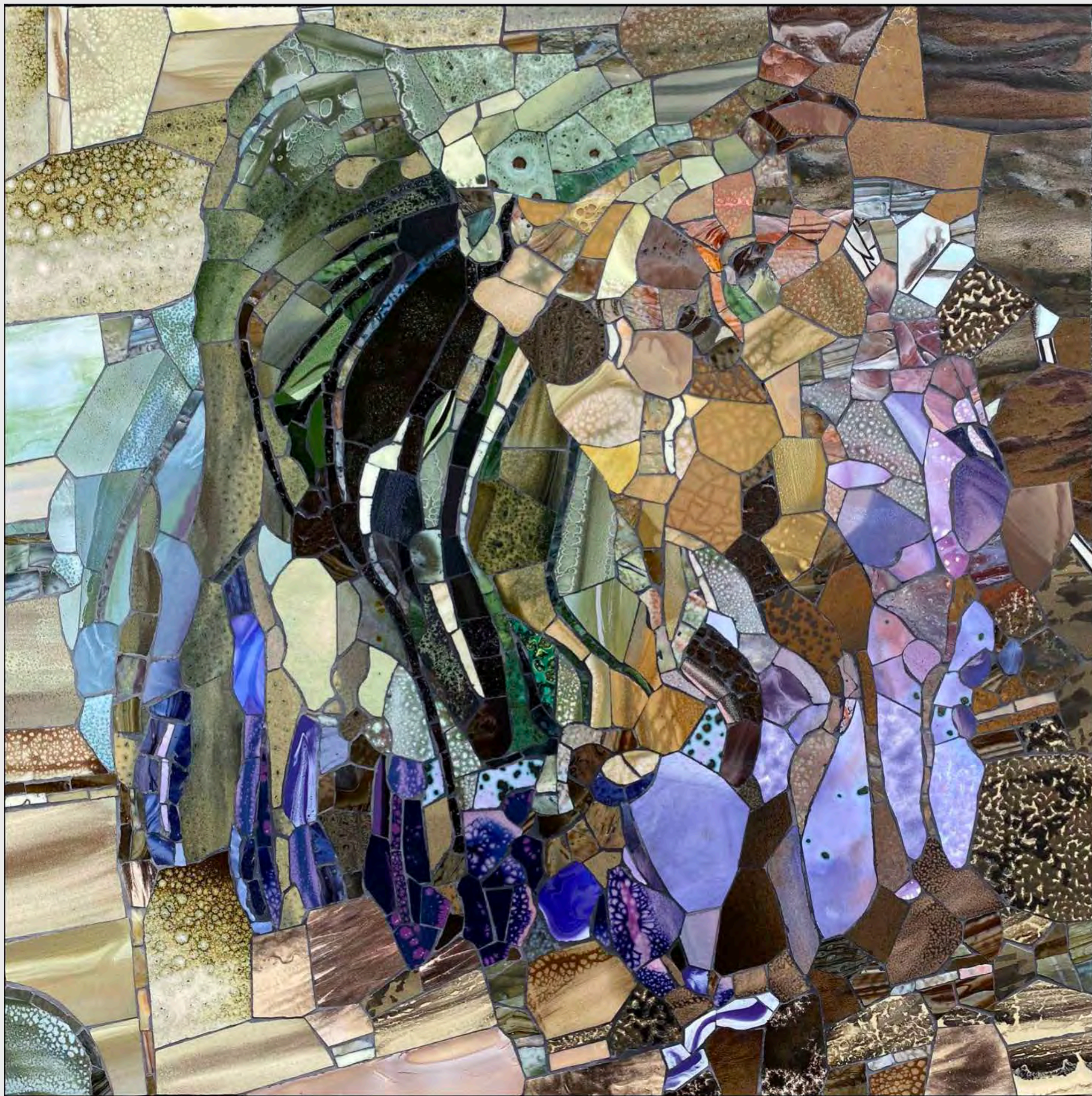
61 x 61 cm

© Guy L'Heureux



Manuel Mathieu
Untitled, 2025

Mosaïque sur support métallique
61 x 61 cm
© Guy L'Heureux



Manuel Mathieu

Untitled, 2025

Mosaïque sur support métallique

61 x 61 cm

© Guy L'Heureux



Manuel Mathieu

Untitled, 2025

Mosaïque sur support métallique

61 x 61 cm

© Guy L'Heureux



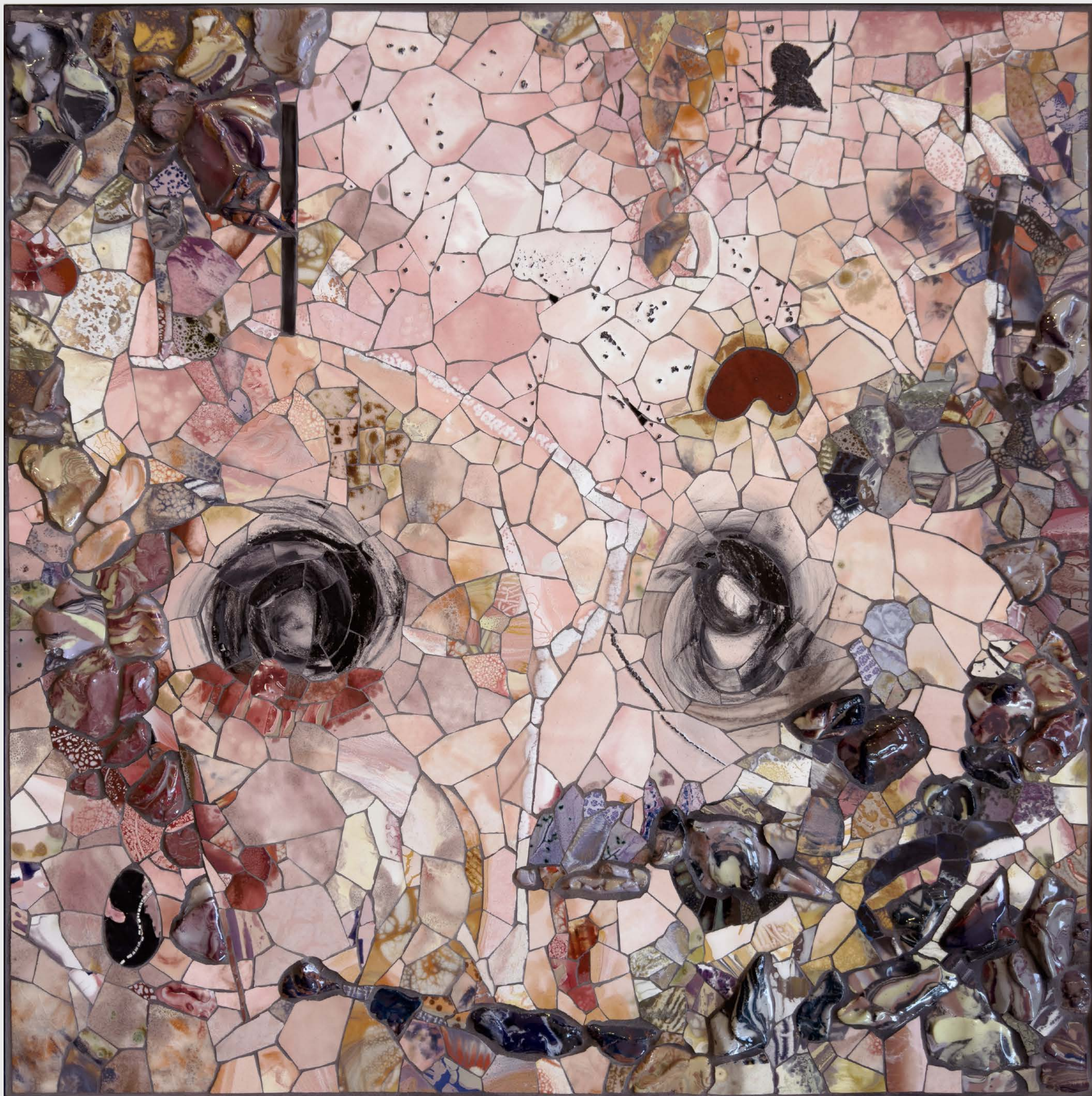
Manuel Mathieu

Untitled, 2025

Mosaïque sur support métallique.

61 x 61 cm

© Guy L'Heureux



Manuel Mathieu
Enigma, 2025

Mosaïque sur support métallique
61 x 61 cm
© Guy L'Heureux

Œuvres sur papier

Sélection

2024 — 2026

Manuel Mathieu
The Singer in the Mountain, 2024
Aquarelle, crayons de couleur et fusain
16 x 20 cm
© Guy L'Heureux





Manuel Mathieu

Au repos, 2026

Tirage

Broderie - deux passes : pointe sèche, eau-forte, aquarelle, sucre-lift et spit-bite

36 x 49 cm

Edition de 25

© Guy L'Heureux



1/25

M26

Manuel Mathieu

Autoportrait 26, 2026

Gravure - trois passes : eau-forte, aquatinte et split-bite

12 x 15 cm

Edition of 25

© Guy L'Heureux



Manuel Mathieu
Bad Hair Day, 2025

Gravure sur papier
17.7 x 26.7 cm
Edition of 35

Céramiques

Sélection

2021 — 2022



Manuel Mathieu

The Flower, 2021

Céramique
17.8 x 11.4 x 15.2 cm
© Guy L'Heureux



Manuel Mathieu
The Loss of Innocence, 2021

Technique mixte
40.6 x 5.1 x 3.8 cm
© Guy L'Heureux

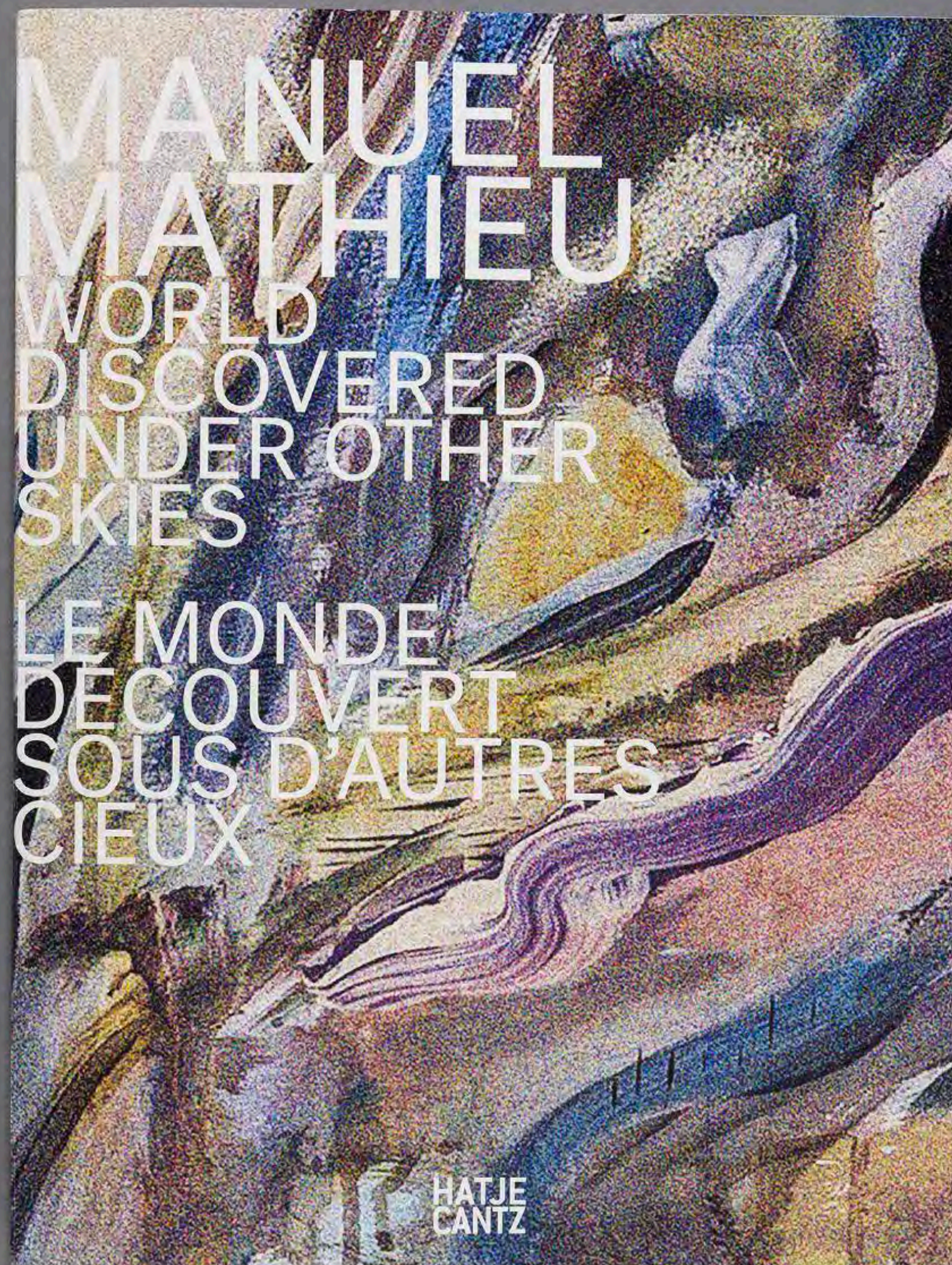


Manuel Mathieu
Untitled, 2022

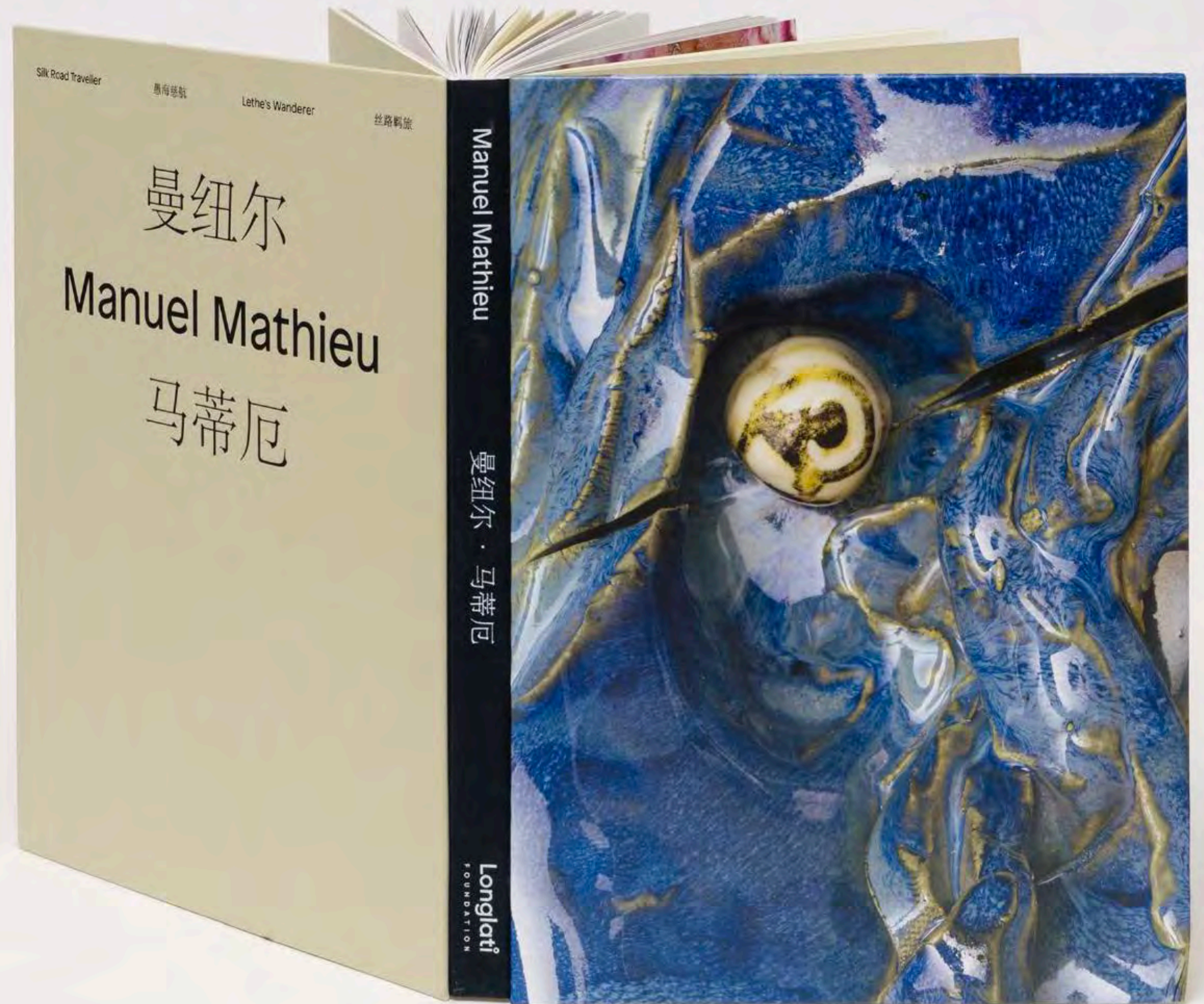
Céramique
50.8 x 40.6 x 25.4 cm
© Guy L'Heureux

Publications

Sélection



Manuel Mathieu : World Discovered Under Other Skies / Le Monde découvert sous d'autres cieux.
Toronto : Gaëtane Verna & The Power Plant, 2022
En anglais et français
120 pages



Manuel Mathieu: Silk Road Traveler, Lethe's Wanderer
Longlati Foundation, Pilar Corrias & HdM Gallery
Shanghai, China

CONTACT

Asta Keiller

a.keiller@galeriepoggi.com

GG